



Ein Permanent Make-up mit Produkten von LaBina®

Mit Sicherheit ein gutes Gefühl

# Das Team von PERMANENT-Line

## Die Anfänge von PERMANENT-Line in Deutschland

Permanent Make-up – die Idee eines dauerhaft haltbaren Basis-Make-ups – entdeckte Barbara Schneider, Kosmetikerin und Kunstmalerin, 1986 in den USA. Entschlossen, Permanent Make-up in Deutschland zum Erfolg zu führen, kehrte sie aus den USA zurück und gründete gemeinsam mit ihrem Mann Helmut Schneider das Unternehmen **Schneider Kosmetik Vertriebsgesellschaft mbh**. Im Jahr 2004 wurde das Unternehmen umbenannt in **PERMANENT-Line Schneider-Kosmetik GmbH**.

Bis zur heutigen Pigmentiermethode war es noch ein langer Weg, der das Engagement der ganzen Familie erforderte. Bereits seit vielen Jahren sind Barbara und Helmut Schneiders Kinder Birgit, Astrid und Marcus sowie ihre Schwiegertochter Ina in der Permanent-Make-up-Branche in eigenständigen Unternehmen tätig. Sie arbeiten mit teils unterschiedlichen Arbeitsmitteln und Arbeitsmethoden und sind durch ihre langjährige Erfahrung über die Grenzen Deutschlands hinweg anerkannte Spezialisten auf ihrem Fachgebiet. Besonders Menschen, die wegen Unfällen, Krankheiten oder Alterserscheinungen eine Verschönerung wünschen, schätzen ihre langjährige Erfahrung.



**Barbara Schneider**  
Gründerin  
PERMANENT-Line



**Helmut Schneider**  
Gründer  
PERMANENT-Line



Tochter  
**Astrid S. Harper**  
im Team von PERMANENT-Line  
seit 1986



Tochter  
**Birgit Schneider**  
im Team von PERMANENT-Line  
seit 1992



Sohn  
**Marcus Schneider**  
im Team von PERMANENT-Line  
seit 1986



Schwiegertochter  
**Ina Schneider**  
im Team von PERMANENT-Line  
seit 1993

## Unsere PERMANENT-Line GmbH & Co. KG

**Marcus Schneider**, Sohn von Barbara und Helmut Schneider, ist seit 1986 beruflich eng mit **PERMANENT-Line** verbunden.

Als Geschäftsführer der **PERMANENT-Line Schneider Kosmetik GmbH** leitet er die am 01.09.2011 gegründete **PERMANENT-Line GmbH & Co. KG**. Er ist mit seiner über 20-jährigen Erfahrung in unserer Hotline Ihr erster Ansprechpartner für die ausführliche telefonische Beratung und koordiniert den europaweiten Vertrieb der Produkte des **LaBina® Permanent Make-ups**.

**Ina Schneider**, Ehefrau von Marcus Schneider, ist beruflich seit 1993 als Permanent-Make-up-Spezialistin für **PERMANENT-Line** tätig.

Sie behandelt im Auftrag und auf Rechnung der **PERMANENT-Line GmbH & Co. KG** unsere Kunden an mehreren Tagen in der Woche in ihrer Fachpraxis für Permanent Make-up in Bad Arolsen in der Nähe von Kassel. Zusätzlich berät und behandelt sie zusammen mit ihrem Ehemann Marcus Schneider unsere Kunden bei regelmäßigen Terminen in zahlreichen Großstädten Deutschlands.

## Unsere Erfahrung für Ihren Erfolg

Mit Stolz können wir behaupten, eines der ersten Unternehmen in Europa gewesen zu sein, das sich mit der professionellen Durchführung von Permanent-Make-up-Behandlungen beschäftigt hat. Verantwortungsvolle Aufgaben verlangen überdurchschnittliches Fachwissen, eine außergewöhnliche Begabung, jahrelange tägliche Praxis und künstlerisches Geschick – also wirklich erfahrene Experten. Wenn Sie sich zu den Experten zählen oder auf dem besten Wege dorthin sind, möchten wir Sie auf dem Weg des Erfolgs begleiten und Sie mit bewährten und innovativen Produkten unterstützen.

## Kontinuierliche Weiterentwicklung

Um dem steigenden Qualitätsanspruch von Permanent-Make-up-Anbietern und Endverbrauchern gerecht zu werden, bemüht sich unser Familienunternehmen seit 25 Jahren um eine kontinuierliche Weiterentwicklung unserer **LaBina® Permanent-Make-up-Produkte**. Unser Unternehmen hat sich auf den Vertrieb von sicheren, möglichst licht- und farbstabilen Pigmentierfarben sowie auf den Verkauf von hygienisch und präzise arbeitenden Pigmentiergeräten spezialisiert.

## Transparenz schafft Vertrauen

Vergleichen Sie selbst: Welcher Anbieter von Permanent-Make-up-Produkten und -Zubehör informiert so offen und ausführlich über seine Produkte? Profitieren Sie von unserer langjährigen Erfahrung und unserem Know-how. Wir möchten Sie gern von den Vorteilen unserer Produkte überzeugen! Verschönern Sie Ihre Kunden mit den Farben, Geräten und Hilfsmitteln, mit denen Sie selbst behandelt werden möchten. **LaBina® Pigmentierfarben** und **LaBina® Pigmentiergeräte** gehören zu den besten, sichersten und innovativsten Produkten, die es auf dem Markt gibt. Informieren Sie sich ausführlich in unserer Broschüre und in unserem umfangreichen Internetauftritt unter **www.PermanentLine.de**. Mit unserem Shopsystem **www.LaBina24.de** können Sie 24 Stunden rund um die Uhr einkaufen. Wenn Sie Fragen haben, rufen Sie uns an. Wir sind jederzeit gern für Sie da.

## Die Entwicklung unserer Pigmentiermethode

Unser Familienteam hat als einer der ersten Permanent-Make-up-Anbieter in Deutschland Pionierarbeit geleistet und war an folgenden Entwicklungen beteiligt:

### 1986 – Pigmentierfarben

Zunächst mussten Farben gefunden werden, die sich zum Vorzeichnen mit dem Kunstmalpinsel und zum anschließenden Pigmentieren eignen. Die üblichen Tätowierfarben waren für uns nicht geeignet. Viele Pigmentierfarben waren entweder zu wässrig bzw. zu ölig oder sie enthielten Eisenoxide. Mittlerweile stecken mehr als 25 Jahre Erfahrung mit Permanent Make-up in der Entwicklung der für uns produzierten Pigmentierfarbenserie.



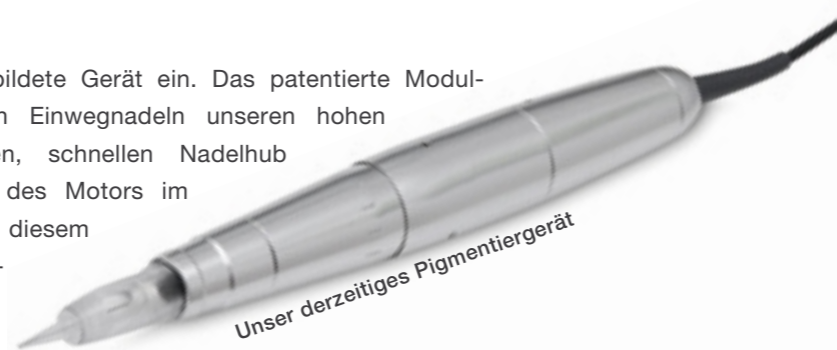
### 1987 – erste elektrische Pigmentiergeräte



Die damaligen schweren und zudem unhandlichen Tätowiermaschinen waren für ein hautschonendes und kunstvolles **PERMANENT-Line Make-up** nur bedingt geeignet. Nach unzähligen Tests wurde das links abgebildete als erstes elektrisch betriebenes Gerät eingesetzt. Im Laufe der Jahre wurden unsere Geräte immer praktischer, handlicher und vor allem sicherer und präziser in der Anwendung.

Unser erstes elektrisches Pigmentiergerät

Seit 2004 setzen wir das rechts abgebildete Gerät ein. Das patentierte Modulsystem erfüllt durch den Einsatz von Einwegnadeln unseren hohen Hygieneanspruch. Durch den präzisen, schnellen Nadelhub und den leisen, vibrationsarmen Lauf des Motors im Handstück sind wir heutzutage mit diesem Gerät in der Lage, exzellente Arbeiten auszuführen.



### 1988 – Härchenaugenbrauen

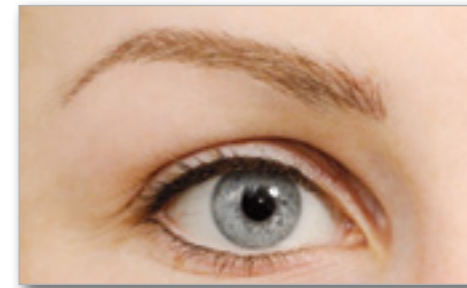
Auf der Kosmetikfachmesse BEAUTY stellten wir 1988 erstmals die natürlich wirkende Härchenaugenbrauen-Technik vor, die noch heute im In- und Ausland mit dem Namen von Barbara Schneider bzw. **PERMANENT-Line** assoziiert wird. Da wir keine Schablonen zum Zeichnen der Brauen verwenden, können wir sie gemeinsam mit den Kunden individuell gestalten: dicker, dünner, flacher oder runder.



Die oft imitierte Zeichentechnik setzt voraus, dass die Augenbrauen mit ruhiger und geübter Hand frei gezeichnet und symmetrisch zueinander gestaltet werden.

Mit feiner Nadel unter die Haut pigmentierte Härchenlinien lassen die optischen Ergänzungen natürlich erscheinen.

Die Augenbrauen wirken wie natürlich gewachsen, und das Gesicht wird vorteilhaft betont.

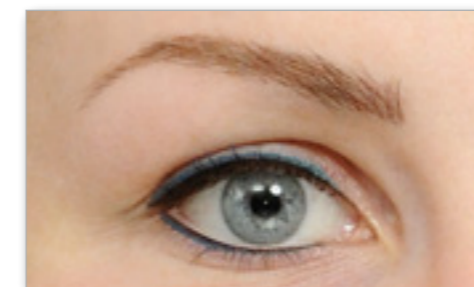


### 1989 – Wimpernkranzbetonung

In enger Zusammenarbeit mit Ärzten wurde 1989 ein Betäubungsmittel für den Lidrand gefunden, das es uns ermöglicht, in der Regel nahezu schmerzfrei zarte Wimpernstandbetonungen zu pigmentieren. Die Kunden können sich direkt nach der Behandlung in der Öffentlichkeit sehen lassen. Die Nachfrage danach war so groß und positiv, dass dies uns angespornt hat, die unterschiedlichsten Lidstrichformen und Pigmentierfarben anzubieten.

### 1990 – Lippenkontur

Das Team von **PERMANENT-Line** zeichnete 1990 erstmals Lippenkonturen als feine Linie entlang des natürlichen Lippenrandes. Die Farbe für die Linie wählen wir meist einen Ton dunkler als die natürliche Farbe der Lippeninnenflächen, die Kontur kann aber auch Ton in Ton mit der eigenen Lippenfarbe gestaltet werden. Volle, wohlgeformte Lippen lassen Ihr Gesicht sehr sinnlich und weiblich erscheinen.



### 1992 – zweifarbiger Lidstrich

In Fachzeitschriften und Frauenjournalen präsentierten wir 1992 den zweifarbigen Lidstrich, der nicht nur die Wimpern dichter und dunkler erscheinen lässt, sondern zusätzlich auch die Augenfarbe reizvoll hervorhebt. Unsere Kunden sind mit unseren dauerhaften und natürlich wirkenden Härchenaugenbrauen und Lidstrichen perfekt geschminkt. Wimperntuschen – fertig!

### 1994 – Lippenfarbauffrischung

Nachdem es jahrelang nur die Lippenkonturzeichnung gab, entwickelte das Team von **PERMANENT-Line** 1994 die sogenannte Lippenfarbauffrischung. Bei dieser Behandlung wird von der Lippenkontur aus in der gewünschten Lippenfarbe nach innen hin einschattiert. Die Lippen wirken durch diese jahrelang haltbare Vollsättigung viel besser durchblutet. Die zunächst gezeichnete Lippenkontur wird durch die gleichmäßige Einschattierung unauffälliger; eine erwünschte Vergrößerung der Lippen ist so besser möglich. Lippenstift ade! Dennoch können modisch angepasste Lippenstiftfarben benutzt werden.



# Meilensteine von PERMANENT-Line



## 1994 bis heute: PERMANENT-Line in den Medien

Nachdem auch in Fernsehbeiträgen wie „Stern-TV“ mit Günther Jauch, „Schreinemakers live“, WDR 3 mit Tom Buhrow oder dem „ZDF Mittagmagazin“ über die **PERMANENT-Line Methode** berichtet wurde, drehte ein Berliner Unternehmen einen Imagefilm über Birgit Schneider mit dem Titel „Permanent Make-up ist Vertrauenssache“. Diesen ausführlichen Filmbeitrag nutzen wir noch heute als authentischen Bericht über unsere Arbeitsmethoden. Aus Erfahrung wissen wir, wie wichtig es ist, sich vor einer Permanent-Make-up-Behandlung umfassend zu informieren.

## 1998 bis heute: PERMANENT-Line im Internet

**PERMANENT-Line** ist seit über 25 Jahren exklusiv im Bereich Permanent Make-up tätig. Mit diesem Know-how beantwortet unser Spezialistenteam sehr umfassend offene Fragen, die man als Neukunde noch hat. Unter [www.PermanentLine.de](http://www.PermanentLine.de) zeigen wir Ihnen, wie schrittweise eine Härchenbrauenzeichnung entsteht und – anhand vieler Vorher-nachher-Bilder – wie schön ein zur Augen- bzw. Lippenfarbe passendes Permanent Make-up von **PERMANENT-Line** sein kann. Die Qualität unserer Arbeit resultiert aus Forschung, Erfahrung, Spezialisierung auf dem Fachgebiet, Liebe zur Arbeit und Fürsorge für unsere Kunden, verbunden mit dem Dank für das Vertrauen, das uns entgegengebracht wird.



## Die Kunst des dauerhaften Pigmentierens

Die Kunst des dauerhaften Pigmentierens liegt darin, dass die Nadel weder zu kurz unter der Hautoberfläche noch zu tief eingestochen werden darf.

### Wenn die Nadel nicht tief genug eindringt,

werden die Farbpigmente lediglich in die Zellen der Oberhaut (Epidermis) eingebracht. Da sich die Zellen in dieser Hautschicht innerhalb von 4 Wochen erneuern, hat dies zur Folge, dass die eingebrachten Farbpigmente nach und nach gemeinsam mit dem gebildeten Schorf abgestoßen werden. Das anfangs kräftig erscheinende Behandlungsergebnis ist nach wenigen Tagen kaum oder gar nicht mehr zu sehen.

### Wenn die Nadel mit zu starkem Andruck tief in die Lederhaut eindringt,

werden viele kleine Blutkapillargefäße verletzt. Die Behandlung ist dann nicht nur schmerzhaft! Die so entstehenden Blutströpfchen verdünnen außerdem die Pigmentierfarbe, die sich nicht mehr in feinen Linien einarbeiten lässt, sondern breit verläuft. In der Abheilungsphase bilden sich deutlich sichtbare Schorfkrusten. Wenn sie sich dann nach etlichen Tagen ablösen, wirkt das Behandlungsergebnis unklar und oft sehr fleckig.

### Richtige Anwendung:

Beim Pigmentieren sollte es in aller Regel nur zu einer leichten Verletzung der Oberhaut und der Lederhaut kommen, die innerhalb von 3 bis 7 Tagen abheilt, ohne sichtbare Narben zu hinterlassen. Dies ist durch den Einsatz eines bewährten Pigmentiergeräts in Verbindung mit einer geeigneten Pigmentiermethode möglich. Die punktuelle Verletzung durch kleine Nadelstiche belastet die Haut Ihrer Kunden nur unwesentlich.



## Qualität und Sicherheit = höherer Aufwand

Die Qualitätssicherung beginnt bei uns damit, dass wir mit größter Sorgfalt und exzellentem Material arbeiten. Unsere hochviskosen Pigmentierfarben ermöglichen es – in Verbindung mit unserer Pigmentiermethode und unseren bewährten **LaBina® Permanent-Make-up-Produkten** –, mit jedem Nadelhub sehr viele Pigmente schonend in die Haut einzubringen.

Der benötigte Zeitaufwand, die höheren Material- und Nebenkosten und die eingebrachte langjährige Erfahrung beeinflussen natürlich den Behandlungspreis von Unternehmen wie **PERMANENT-Line**, die sich auf professionelle Permanent-Make-up-Behandlungen spezialisiert haben.

Bei uns mit Sicherheit in den besten Händen zu sein, honorieren unsere Endkunden, indem sie gern bereit sind, für ein hochwertiges Permanent Make-up einen fairen und angemessenen Behandlungspreis zu zahlen. Nutzen auch Sie Produkte, mit denen Sie in Zukunft noch erfolgreicher pigmentieren können.

Ina Schneider  
Permanent-Make-up-Spezialistin

Marcus Schneider  
Geschäftsführer

## Allgemeine Informationen zu Pigmentiergeräten

**Infektionskrankheiten nehmen weltweit in gravierendem Ausmaß zu. Die Übertragungswege der Infektionen sind dabei vielfältig.** Da es auch bei einer Permanent-Make-up-Behandlung durch das Pigmentieren der Haut zu einem leichten Austritt von Lympflüssigkeit und Blut kommen kann, besteht bei unsachgemäßer Ausführung oder beim Einsatz von ungeeigneten Pigmentiergeräten eine erhöhte Gefahr der Übertragung von Infektionskrankheiten. Winzige Tröpfchen Blut oder Serum, die an mangelhaft desinfizierten und sterilisierten Pigmentiergeräten und Mehrweg-Pigmentiernadeln anhaften, können Krankheitserreger weitergeben. Aber auch ein Permanent-Make-up-Anbieter, der bereits selbst erkrankt ist, kann über kleinste Verletzungen an den Händen seine Kunden infizieren.

Studien belegen, dass Menschen die sich tätowieren lassen, einer wesentlich höheren Gefahr der Infizierung mit Hepatitis ausgesetzt sind als Personen ohne Tätowierungen. Der hohe Anteil der infizierten Probanden mit Tätowierungen wird auf mangelnde Hygiene bei der Durchführung der Behandlung zurückgeführt. Werden hygienische Standards vernachlässigt und nicht sterile Instrumente verwendet, können Hepatitisviren übertragen werden. Besonders dann, wenn die Behandlungen von nicht ausreichend geschultem Personal durchgeführt werden oder aus Kostengründen an Desinfektionsmaßnahmen, Handschuhen und Einwegmaterial gespart wird, ist das Risiko einer Hepatitis-C-Infektion sogar unabhängig von weiteren Faktoren erhöht. Da eine Permanent-Make-up-Behandlung vergleichbare Risiken wie eine Tätowierung in sich birgt, sind die Anforderungen an Permanent-Make-up-Anbieter, Hygiene und Pigmentiergeräte sehr hoch.

### Der Hygiene wird jedoch oft viel zu wenig Aufmerksamkeit geschenkt.

Selbst Permanent-Make-up-Anbieter, die schon lange pigmentieren, treffen manchmal aus Unwissenheit oder aus Nachlässigkeit nicht genügend Vorkehrungen, um ihre Kunden und auch sich selbst zuverlässig vor ansteckenden Krankheiten zu schützen.

### Durch unsachgemäße Arbeitsweise können gesundheitliche Risiken entstehen:

- Virale Infektionen, Hepatitis B/C/D und HIV-Ansteckung

## Unsere LaBina® Pigmentiergeräte

Unser Team arbeitet seit vielen Jahren ausschließlich mit Hygienemodul-Pigmentiergeräten. Sie werden für uns in Deutschland in Serie gefertigt und unter dem geschützten Namen **LaBina®** europaweit vertrieben. Die Hygienemodulsysteme ermöglichen ein Höchstmaß an Sterilität und bieten noch weitere entscheidende Vorteile.



PL-500 Control



PL-1000 Mobil

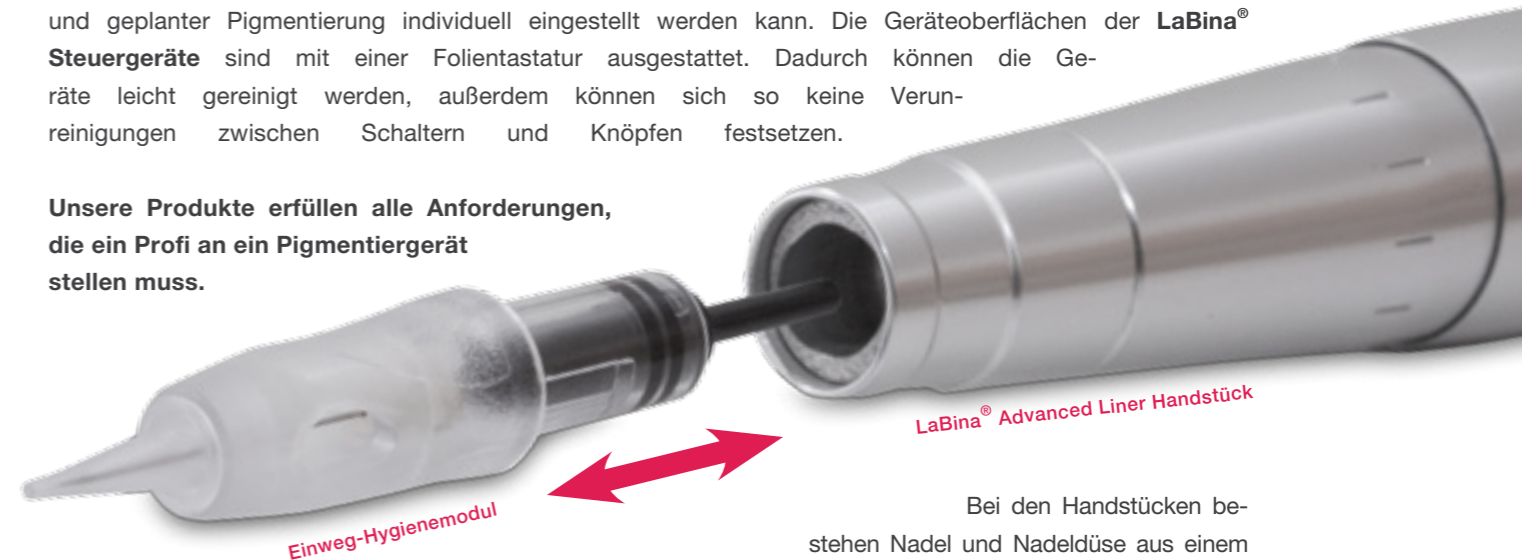


PL-2000 Premium

## Das LaBina® Sicherheitskonzept

Viele der üblichen Tätowier- und Pigmentiermaschinen sind für das hautschonende und kunstvolle **PERMANENT-Line Permanent Make-up nicht geeignet.** Ein bekannter deutscher Medizingerätehersteller entwickelt Pigmentiergeräte, die eine überdurchschnittliche Sicherheit bezüglich Sterilität bieten. Diese Geräte erfüllen unsere hohen Ansprüche. Neben der hygienischen Sicherheit beeindruckt uns der präzise Nadelhub und der vibrationsarme Lauf. Die digitalen Steuergeräte ermöglichen eine gleichbleibende Nadelfrequenz, die je nach Einsatzgebiet und geplanter Pigmentierung individuell eingestellt werden kann. Die Geräteoberflächen der **LaBina® Steuergeräte** sind mit einer Folientastatur ausgestattet. Dadurch können die Geräte leicht gereinigt werden, außerdem können sich so keine Verunreinigungen zwischen Schaltern und Knöpfen festsetzen.

**Unsere Produkte erfüllen alle Anforderungen, die ein Profi an ein Pigmentiergerät stellen muss.**



Einweg-Hygienemodul

LaBina® Advanced Liner Handstück

Bei den Handstücken bestehen Nadel und Nadeldüse aus einem Modul, das nur einmal verwendet wird. Für jeden Kunden, ja sogar für jede Farbe wird ein neues Hygienemodul eingesetzt. Erst unmittelbar vor einer Behandlung werden die Hygienemodule aus der sterilen Verpackung genommen.

Durch die sich schnell bewegenden Teile innerhalb eines konventionellen Handstücks können Luftwirbelungen entstehen, die ein potenzielles Infektionsrisiko in sich bergen. Unsere Hygienemodule sind nach hinten durch eine Membran verschlossen und schützen dadurch das Handstück sicher vor Verschmutzung durch kontaminierte Flüssigkeiten und Luftzirkulation. **Eine Übertragung von Keimen von einem Kunden auf den anderen oder vom Behandler auf den Kunden und umgekehrt ist durch die patentierte Hygienemodul-Technik unserer Pigmentiergeräte nahezu ausgeschlossen.**

Das Hygienemodul ist außerdem so ausgelegt, dass sich mit ihm eine unvergleichbare Genauigkeit insbesondere für eine feine Härchenzeichnung erreichen lässt. Eine breite Palette von Nadelkombinationen ermöglicht sowohl die Zeichnung von feinen Härchenlinien als auch das Abdecken von größeren Flächen.

### Die Vorteile für Ihre Kunden liegen auf der Hand

Weil mit gebündelten Nadeln schon mit einem einzigen Nadelhub mehrere Farbpunkte gleichzeitig gesetzt werden können, ist die Behandlungsdauer bei der langjährig bewährten Pigmentiermethode von **PERMANENT-Line** kürzer. Die Gefahr, dass die Haut mit den oft üblichen dünnen Einzelnadeln aufgeschnitten wird, da oftmals Linie neben Linie gesetzt werden muss, ist reduziert. **Der Farbeintrag ist satt, und die Behandlung wird von Ihren Kunden speziell an den Lidrändern und Lippen als angenehmer empfunden. Da bei richtiger Anwendung weniger Verletzungen entstehen, verheilt die Haut schnell.**

### Gewährleistung für LaBina® Pigmentiergeräte:

LaBina® Pigmentiergeräte werden in Deutschland gefertigt. Auf die Handstücke erhalten Sie eine Gewährleistung von 2 Jahre und auf die Steuergeräte 3 Jahre. Auch nach Ablauf der Gewährleistung stellen wir Ihnen im Falle eines Defekts oder Störung ein kostenloses Leihgerät für die Dauer der Reparatur zur Verfügung.



# Unsere LaBina® Pigmentiergeräte

## Unser preiswertes Pigmentiergerät für Einsteiger



Unser Pigmentiergerät **LaBina® PL-500 Control** hat ein elektronisches Steuergerät zur Geschwindigkeitsregulierung des Hygienemodul-Pigmentiergerätes. Die Ein-/Aus-Schaltung erfolgt über das mitgelieferte Fußpedal oder wahlweise auch über das Steuergerät.

**Das Pigmentiergerät LaBina® PL-500 Control bietet große Vorteile zum kleinen Preis.**

Die Hubgeschwindigkeit der Pigmentiernadel lässt sich über Tasten auf dem praktischen und kompakten Steuergerät mit Werten von 50 bis 140 Hübchen pro Sekunde regeln.

### Die Europäische Union stärkt den Schutz von Mitarbeitern und Patienten vor spitzen Instrumenten.

Eine neue EU-Richtlinie soll den Schutz vor Verletzungen und Infektionen verbessern, die durch scharfe und spitze Instrumente hervorgerufen werden können. Die Richtlinie könnte neben Betrieben aus dem Gesundheitswesen in Zukunft auch Permanent Make-up Anbieter dazu verpflichten „sichere Nadel-Systeme mit integrierten Schutzmechanismen“ zu verwenden. Die EU-Richtlinie kann mit unseren patentierten Hygiene-Modul-Systemen erfüllt werden, weil die Nadelspitzen immer in der Düse eingezogen sind und nur beim bestimmungsgemäßen Gebrauch durch Motorantrieb Farbpigmente in der Haut einlagern. Wenn Sie sich jetzt schon für das patentierte Hygiene-Modul-System entscheiden, erfüllen Sie bereits heute zu beachtende Anforderungen der EU-Richtlinie.



**Leichtgewicht**  
Optimal für Mobilservice



**Pflegeleicht**  
Leicht zu reinigendes Kunststoffgehäuse



**Bedienerfreundlich**  
Folientastatur zur einfachen Bedienung



**Übersichtlich**  
Das Display zeigt die Geschwindigkeit an

## Symphony Liner Hygienemodulhandstück



**LaBina® Symphony Liner**  
Handstück der PL-500 Control



**Ergonomisch**  
Liegt wie ein Kugelschreiber in der Hand



**Präzise**  
Die Länge der Nadelspitze ist variabel einstellbar



**Unkompliziert**  
Einfacher und schneller Wechsel der Module



**Praktisch**  
Einfüllmöglichkeit für Pigmentierfarbe



**Ausführlich**  
Jedes Hygienemodul ist ausführlich beschriftet



**Unbedenklich**  
Entnahme der Hygienemodule

## Unsere Pigmentiergeräte für Profis

Die Pigmentiergeräte **LaBina® PL-1000 Mobil** und **LaBina® PL-2000 Premium** bieten in Hinsicht auf Hygiene die gleiche Sicherheit wie unser Pigmentiergerät **LaBina® PL-500 Control**, sie beeindrucken darüber hinaus durch noch einen noch exakteren Nadelhub und den besonders vibrationsarmen Lauf der Advanced Liner Hygienemodulhandstücke. Die Kraft des Motors im Handstück ist ausgelegt für alle Permanent-Make-up-Anwendungen, medizinischen Pigmentierungen bis hin zu MESO Lift Behandlungen.

Die digitalen Steuergeräte sichern selbst unter ständig wechselnder Belastung der Nadel eine gleichbleibende Nadelfrequenz. In dem Moment, in dem die Nadel die Haut durchdringt und der Hautwiderstand die Nadel von herkömmlichen Pigmentiergeräten spürbar abbremst, sorgen unsere intelligenten digitalen Steuergeräte in Verbindung mit dem starken Motor des Handstücks dafür, dass die Zahl der Nadelstiche pro Sekunde zuverlässig auf der zuvor eingestellten Frequenz gehalten werden kann. Die Hubgeschwindigkeit der Pigmentiernadel lässt sich bei unterschiedlichen Hautstrukturen über Tasten auf dem praktischen und kompakten Steuergerät mit Werten von 50 bis 150 Hüben pro Sekunde regeln.

Die Aluminiumgehäuse und die Folientastatur auf den Schaltern ermöglicht eine leichte Desinfektion!

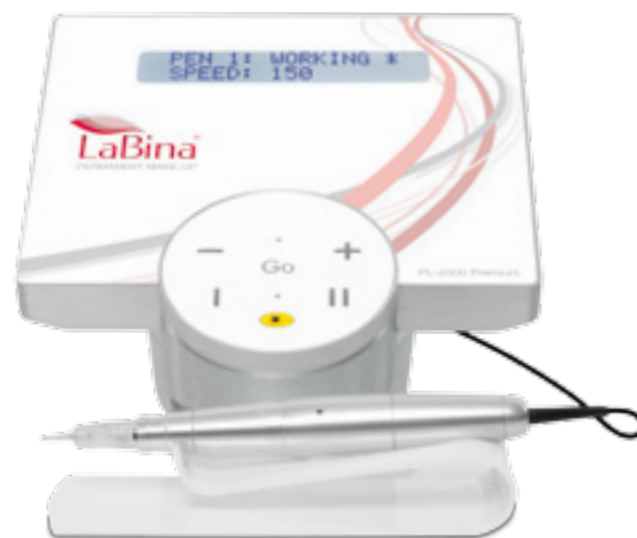
### Pigmentiergerät LaBina® PL-1000 Mobil



Unser leichtes und kompaktes Hygienemodulsystem **LaBina PL-1000 Mobil** ist das optimale Gerät für Permanent-Make-up-Anbieter die ein professionelles Pigmentiergerät für den Mobildienst suchen.

Durch seine geringe Größe eignet es sich besonders gut für den Transport. Das stabile Aluminiumgehäuse schützt das Steuergerät sicher vor Stößen.

### Pigmentiergerät LaBina® PL-2000 Premium



Unser größtes und schönstes Hygienemodulsystem **LaBina PL-2000 Digital** ist das optimale Gerät für Permanent-Make-up-Anbieter die ein professionelles Pigmentiergerät für ihre Behandlungsräume suchen.

Es verbindet innovative Technik mit edlem Design.

## Advanced Liner Hygienemodulhandstück





## Ausstattungs- und Leistungsvergleich

## Leasen statt kaufen

	LaBina® PL-500 Control	LaBina® PL-1000 Mobil	LaBina® PL-2000 Premium
<b>Steuergerät</b>			
Hubgeschwindigkeit pro Sekunde (wählbar)	50 - 140 Hübe	50 - 150 Hübe	50 - 150 Hübe
Gehäuse	Kunststoff	Aluminium	Aluminium
Gewicht (Steuergerät, Handstück, Netzteil)	0,6 kg	1,7 kg	2,4 kg
Anschluß für Hygienemodulhandstücke	1	2	2
Anschluß für Fußschalter zur Ein-/Ausschaltung	✓	✓	✓
Anschluß für Softlaser	✗	✗	✓
<b>Handstück</b>			
Bezeichnung	Symphony Liner	Advanced Liner	Advanced Liner
Hygienemodul Technik	✓	✓	✓
Verschluß Hygienemodul	Schraubverschluß	Bajonettverschluß	Bajonettverschluß
Gewicht	75 Gramm	110 Gramm	110 Gramm
Vibration	gering	sehr gering	sehr gering
Lautstärke (brummen)	gering	sehr gering	sehr gering
<b>Hygienemodul-Nadeln</b>			
1er- und 3er-Liner-Hygienemodule	✓	✓	✓
5er-Shader-Hygienemodule	✓	✓	✓
5er-Magnum-Hygienemodule	✓	✓	✓
7er-Round-Hygienemodule	✓	✓	✓
3er-Outline-Hygienemodule	✓	✓	✓
3er- und 5er- Slope-Hygienemodule	✓	✓	✓
3er-Micro-Hygienemodule	✗	✓	✓
3er-, 5er, und 7er-Power-Hygienemodule	✗	✓	✓
Mesomodule	✗	✓	✓
<b>Gewährleistung</b>			
Steuergerät / Handstück	2 Jahre	2 Jahre	2 Jahre
Garantie im Anschluss an die Gewährleistung* (gemäß unserer Garantiebestimmungen)	+ 2 Jahre 100 € / Jahr	+ 3 Jahre 100 € / Jahr	+ 3 Jahre 100 € / Jahr

Sie führen in Deutschland auf gewerblicher und selbständiger Basis Permanent-Make-up-Behandlungen durch und würden gern mit einem neuen, modernen Pigmentiergerät arbeiten, aber eine Neuanschaffung kommt für Sie zurzeit nicht in Frage? Dann nutzen Sie eines unserer Leasingangebote.

Die Anschaffung eines Pigmentiergerätes und des für die Permanent-Make-up-Behandlungen benötigten Verbrauchsmaterials soll für Sie wirtschaftlich kalkulierbar und tragbar sein! Daher stellen wir für Sie nach einer telefonischen oder auch persönlichen Beratung gern ein auf Ihre Bedürfnisse abgestimmtes Paket mit einem **LaBina® Pigmentiergerät** und dem von Ihnen benötigten Verbrauchsmaterial wie Hygienemodulen und Pigmentierfarben zusammen und unterbreiten Ihnen dafür ein individuelles Leasingangebot.

Gern unterstützen wir Sie auch bei der Abwicklung der Formalitäten mit unserem Leasingpartner.

Bereits nach wenigen Tagen können Sie dann Ihr neues Pigmentiergerät nutzen. Die Leasingraten werden bequem monatlich von Ihrem Konto abgebucht. Nach Ablauf der Leasingzeit können Sie das Pigmentiergerät zurückgeben oder käuflich erwerben. **Sprechen Sie uns an, wir beraten Sie gern.**

## Gute Argumente für das Leasing

### Investieren Sie in ein neues Gerät ohne Kapitaleinsatz und schonen Sie dabei Ihre Liquidität

Ihr Eigenkapital, Ihre Kreditlinien und bankmäßigen Sicherheiten bleiben vom Kauf unberührt.

### Klare Planungs- und Kostengrundlage durch fest vereinbarte Leasingraten

Mit konstanten, fest vereinbarten Leasingratenzahlungen über die gesamte Laufzeit sind Sie unabhängig von Zinssteigerungen und haben eine klare Planungs- und Kostengrundlage, z.B. für innerbetriebliche Kalkulationen oder Budgets.

### Die Leasingvertragslaufzeit entspricht im Regelfall der Nutzungsdauer der Investition

Aufgrund des parallelen Verlaufs von Leasingkosten und Ertrag aus dem Einsatz der Pigmentiergeräte können die Leasingraten aus dem laufenden Verdienst der Permanent-Make-up-Behandlungen bezahlt werden (Grundsatz: „Pay as you earn“).

### Leasingratenzahlungen sind als Betriebsaufwand steuerlich voll absetzbar und Leasing ist bilanzneutral

Investitionen über Leasing führen deshalb nicht zu einer Verschlechterung der Bilanzoptik. Etwaige Abschreibungsprobleme entfallen.

### Auf veränderte Marktverhältnisse kann sofort flexibel mit Neuanschaffungen reagiert werden

Man muss nicht warten, bis beispielsweise Rücklagen aus Gewinnen eine Investition zulassen.

### „Leasing auf Zeit“ steht im Gegensatz zu „Kauf auf ewig“

Leasing ermöglicht ein sinnvolles Überdenken der technischen und wirtschaftlichen Aktualität des Betriebsvermögens.

## Erst testen – dann kaufen

Wie ein Hygienemodul-Pigmentiergerät funktioniert und ob es wirklich einen echten Mehrwert bietet, zeigt sich erst bei intensiver Nutzung. Diese Erfahrung kann man nicht bei einer Produktvorführung machen.

Wir sind aber fest davon überzeugt, dass sich die zahllosen Vorteile unserer Geräte für Sie schon nach kurzer Zeit im Alltag auszahlen werden, und bieten Ihnen daher an, sie nach Hinterlegung einer Kautions 4 Wochen lang ausgiebig zu testen. Anschließend können Sie entscheiden, ob Sie eines der getesteten Geräte behalten wollen. Sollte dies der Fall sein, nutzen wir Ihre Kautions als Anzahlung und Sie bezahlen nur die Differenz zum regulären Gerätepreis. Wenn Sie uns das Gerät zurücksenden, erstatten wir Ihnen nach Erhalt Ihre bereits an uns gezahlte Kautions. Es entstehen Ihnen keine Kosten außer den Auslagen für die verbrauchten Hygienemodule.



### Leasen ist wirklich einfach und unkompliziert.

Gemeinsam mit uns und unserem Partner MMV Leasing können Sie sofort erfolgreich durchstarten.



Weitere Infos unter [www.mmv-leasing.de](http://www.mmv-leasing.de)

## Qualitätsvergleich

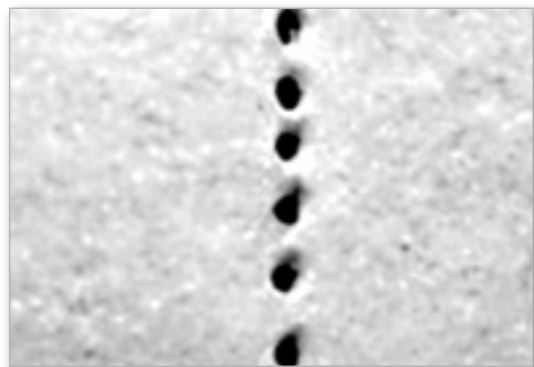
Unser Team arbeitet seit vielen Jahren ausschließlich mit den für uns in Serie gefertigten und europaweit vertriebenen **LaBina® Pigmentiergeräten**. Neben der Sicherheit, steril arbeiten zu können, bieten unsere Hygienemodulsysteme aber noch weitere entscheidende Vorteile:

### Geringe Verletzung der Haut, gleichmäßiger Farbeintrag, auffallend schnelle Abheilung

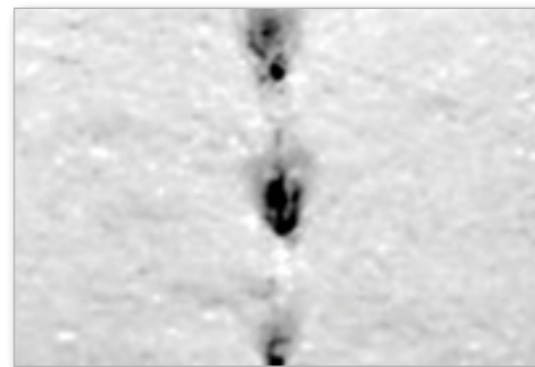
Wie dies überhaupt möglich ist, zeigt der Qualitätsvergleich im Stichverhalten zwischen unseren Geräten und einer handelsüblichen Maschine eines asiatischen Herstellers. Mit beiden Handstücken wurden mit einer dünnen 1er-Nadel mit relativ hoher Geschwindigkeit gerade Linien auf einem Papierstück gezogen. Danach wurde unter einem Mikroskop der Bereich der Einstiche stark vergrößert und mit einer speziellen Makrokamera detailliert aufgenommen.

### 70-fache Vergrößerung

Deutlich kann man bei dem asiatischen Stift erkennen, dass nur ungleichmäßige Linien gezeichnet wurden. Der zu schwache Antrieb war teilweise nicht in der Lage, das Papier zu penetrieren. Es ist auch ersichtlich, dass die Nadel beim asiatischen System Stiche mit einem größeren Durchmesser gesetzt hat. Schon aus dieser Vergrößerung kann man ableiten, dass mit dem asiatischen System kein gleichmäßiger Farbeintrag möglich ist.



LaBina® Pigmentiergerät

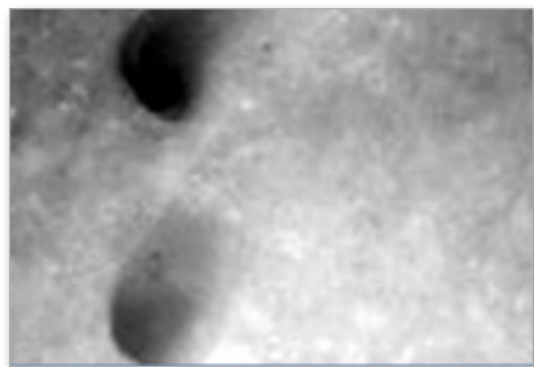


Asiatisches Pigmentiergerät

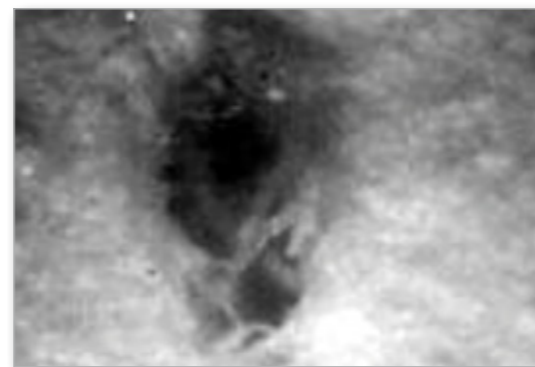
Man erkennt deutlich die erhöhte Anzahl der Stiche pro Millimeter beim **LaBina® Handstück** (hervorgerufen durch die höhere Hubfrequenz). Auch sind die Einstiche sauber und abgegrenzt.

### 220-fache Vergrößerung

In dieser Vergrößerung erkennt man nochmals die sauberen Einstiche unseres Handstücks im Gegensatz zu dem unsauberen Einstich des asiatischen Geräts.



LaBina® Pigmentiergerät



Asiatisches Pigmentiergerät

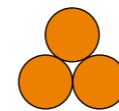


#### Artikelnummern

PL-500 Control: E-0401  
PL-1000 Mobil: E-0021  
PL-2000 Premium: E-0021

#### Anwendungsgebiete:

- Optimal für feinste Härchenlinien
- Perfekt für scharf nach außen abgegrenzte Lippenkontur
- Lippenkontur und feine Lippenschattierung nach innen
- Testpunkt für Allergietests

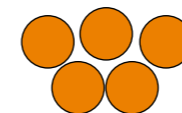


#### Artikelnummern

PL-500 Control: E-0403  
PL-1000 Mobil: E-0023  
PL-2000 Premium: E-0023

#### Anwendungsgebiete:

- Augenbrauenformschattierung
- Weiche, etwas breitere Linien am Wimpernrand
- Gut geeignet für breitere Eyeliner

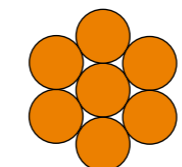


#### Artikelnummern

PL-500 Control: E-0405  
PL-1000 Mobil: E-0025  
PL-2000 Premium: E-0025

#### Anwendungsgebiete:

- Augenbrauenformschattierung
- Augenbrauengrundierung und Vollschattierung
- Breitere Eyeliner und Lidschattierungen
- Lippenkonturierung
- Lippenrandschattierung bei schmalen Lippen
- Einschattierung von vollen Lippen



#### Artikelnummern

PL-500 Control: E-0407  
PL-1000 Mobil: E-0027  
PL-2000 Premium: E-0027

#### Anwendungsgebiete:

- Breitere Lippenkontur
- Farbauffüllungen der Lippen
- Areola und Narben

## 1er-Liner-Hygienemodul

Die Nadel im 1er-Modul ist mit einem Durchmesser von 0,4 mm optisch einer Stecknadel ähnlich.

**Praxistipp:** Sie öffnet die Haut am besten und ist besonders gut geeignet für sehr exakte, klare und deutlich abgegrenzte Linien mit einer sehr hohen Farbdichte. Mit dieser Nadel ist eine sehr präzise Linienführung möglich. Die Nadel dringt leicht in die Haut ein. Achtung! Wenn Sie zu häufig mit einer 1er-Nadel in die gleichen Linien einzeichnen, verletzen Sie die Haut schnittartig. Die Folge: erkennbare Narben! 1er-Liner-Hygienemodule sind für Anfänger nicht geeignet für Wimpernverdichtung und feine Eyeliner.

## 3er-Liner-Hygienemodul

Das Bündel mit den klassischen 3er-Hygienemodul-Rundnadeln, die jeweils einen Durchmesser von 0,3 mm haben, ist insgesamt 0,65 mm breit.

**Praxistipp:** Die Nadeln bewirken eine etwas breitere Linie. Für einen zarten Beginn und für verjüngten Auslauf der Eyeliner empfehlen wir das 3er-Outline-Modul.

## 5er-Shader-Hygienemodul

5er-Shader-Hygienemodule sind gebündelt (5 x 0,3 mm).

**Praxistipp:** Je nachdem, mit wie viel Druck gearbeitet wird, sind weiche bis kompakte Linien möglich. Wir empfehlen die 5er-Shader-Module zum Schattieren von breiten, fast transparenten Linien.

## 7er-Round-Hygienemodul

Beim 7er-Hygienemodul sind 7 Nadeln von 0,3 mm rund angeordnet.

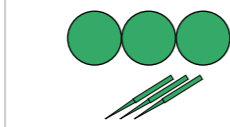
**Praxistipp:** Optimal für breit angelegte Konturlinien und Einschattierungen. Wegen der größeren Andruckfläche geringeres Schmerzempfinden, optimaler Farbeintrag und kürzere Arbeitszeit.

# Nadelkombinationen der Hygienemodule

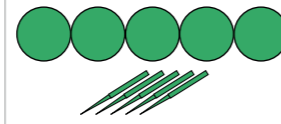
## 3er- und 5er-Slope-Hygienemodul

Bei der Slope-Nadel sind 3 bzw. 5 Nadeln nebeneinander flach in einem Winkel von 32 Grad ausgerichtet.

**Praxistipp:** Diese von Dr. Linda Dixon entwickelte Nadelkombination erfordert spezielles Training. Wenn Sie das Handstück der Pigmentiermaschine in Schreibhaltung aufsetzen, pigmentieren alle Nadeln in die gleiche Stichtiefe. Damit eröffnen sich zahlreiche neue Möglichkeiten für effizienteres Arbeiten.



**Artikelnummern**  
PL-500 Control: E-0403S  
PL-1000 Mobil: E-0030S3  
PL-2000 Premium: E-0030S3



**Artikelnummern**  
PL-500 Control: E-0405S  
PL-1000 Mobil: E-0030S5  
PL-2000 Premium: E-0030S5

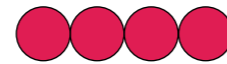
### Anwendungsgebiet:

- Zu empfehlen für Linien und Schattierung der Augenbrauen und Lippen

## 4er-Flat-Hygienemodul

Bei den 4er-Flachnadel-Hygienemodulen sind die Nadeln in einer Linie horizontal angeordnet.

**Praxistipp:** Wenn eine breitere Linie gewünscht wird, achten Sie darauf, dass die Nadel exakt quer zur Linie geführt und das Handstück senkrecht zur Haut gehalten wird, damit alle Nadelspitzen die Farbe in der gleichen Tiefe einlagern.



**Artikelnummern**  
PL-500 Control: E-0404  
PL-1000 Mobil: E-0024  
PL-2000 Premium: E-0024

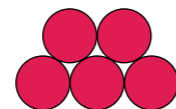
### Anwendungsgebiete:

- Zu empfehlen für breitere Linien
- Optimal zum Einschattieren von großen Flächen.

## 5er-Magnum-Hygienemodul

Das 5er-Flat-Hygienemodul hat in einer Doppellinie 2 + 3 Nadeln von je 0,3 mm.

**Praxistipp:** Für eine kräftigere Lippenkontur mit dem Modul in Längsrichtung und für die Schattierung und Farbauffüllung in Querrichtung pigmentieren.



**Artikelnummer**  
PL-500 Control: E-0405M  
PL-1000 Mobil: E-0025M  
PL-2000 Premium: E-0025M

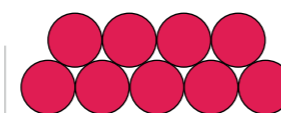
### Anwendungsgebiete:

- Augenbrauenshattierung und breitere Eyeliner
- Lippenschattierung und Lippenfarbauffüllung
- Narben und Areola

## 9er-Magnum-Hygienemodul

Beim 9er-Flat-Hygienemodul sind die Nadeln, ähnlich wie bei den 4er-Flachnadeln, horizontal angeordnet. In der ersten Reihe stehen 4 Nadeln, in der zweiten Reihe dicht dahinter 5 Nadeln von je 0,3 mm.

**Praxistipp:** Wenn eine breitere Linie gewünscht wird, achten Sie darauf, dass die Flachnadel exakt quer zur Linie geführt und das Handstück senkrecht zur Haut gehalten wird, damit alle Nadelspitzen die Farbe in der gleichen Tiefe einlagern.



**Artikelnummern**  
PL-500 Control: E-0409  
PL-1000 Mobil: E-0029  
PL-2000 Premium: E-0029

### Anwendungsgebiete:

- Optimal zum Schattieren von Augenbrauen, Areola und Narben
- Perfekt für Farbschattierungen und Farbauffüllung der Lippen

## 3er-, 5er-, 7er-Power-Hygienemodul



**Artikelnummer**  
PL-1000 Mobil: E-0023P  
PL-2000 Premium: E-0023P



**Artikelnummer**  
PL-1000 Mobil: E-0025P  
PL-2000 Premium: E-0025P



**Artikelnummer**  
PL-1000 Mobil: E-0027P  
PL-2000 Premium: E-0027P

Bei allen Power-Hygienemodulen sind die Spitzen einseitig abgeschrägt und zueinander gebogen, somit erzielt man dichtere Linien mit mehr Farbeintrag.

**Praxistipp:** Wenden Sie die Power-Nadeln innerhalb einer Behandlung nicht zu häufig an der gleichen Hautpartie an, sondern bringen Sie die Farbe mit wenigen Arbeitsschritten unter die Haut. Wenn Sie mit Power-Nadeln mehrfach über die gleiche Linie arbeiten, besteht Verletzungsgefahr! Power-Hygienemodule sind nicht geeignet für Anfänger und Anwender mit wenig Praxiserfahrung.

### Anwendungsgebiete der 3er-Power-Hygienemodule:

- Sehr gut geeignet für Farbauffrischungen von Augenbrauenshattierungen.
- Durch den starken Farbeintrag erzeugt die Nadel sehr dichte Linien im Bereich der Eyeliner und Lippenkonturen.

### Anwendungsgebiet der 5er-Power-Hygienemodule:

- Durch den starken Farbeintrag erzeugt die Nadel etwas breitere Linien im Bereich der Eyeliner und Lippenkonturen mit einem weichen Farbverlauf.

### Anwendungsgebiet der 7er-Power-Hygienemodule:

- Durch den starken Farbeintrag erzeugt die Nadel sehr dichte Linien im Bereich der Lippenkonturen und bei Tattoo Outlines.



**Artikelnummern**  
PL-500 Control: E-0430  
PL-1000 Mobil: E-0030  
PL-2000 Premium: E-0030

### Anwendungsgebiete:

- Wimpernverdichtung am unteren Lid
- Besonders gut geeignet für einen feinen Anstieg und spitzen Auslauf am breiten oberen Eyeliner
- Auch sehr beliebt für dünne Lippenkonturen

## 3er-Outline-Hygienemodul

Die Nadeln für das 3er-Outline-Hygienemodul sind nur 0,25 mm dünn, haben gegenüber den normalen 3er-Rundnadeln einen feineren Schliff und sind enger gebündelt.

**Praxistipp:** Die 3er-Outline wird aufgrund der engen Bündelung nicht so spitz wie eine 1er-Nadel empfunden. Sie gleitet besonders gut in die Haut und zeichnet eine feine Linie. Der Farbeintrag ist dichter als bei der 1er-Nadel.



**Artikelnummer**  
PL-1000 Mobil: E-0030Mic  
PL-2000 Premium: E-0030Mic

### Anwendungsgebiete:

- Besonders geeignet für sehr exakte, harte und deutlich abgegrenzte Linien mit einer sehr hohen Farbdichte
- Verwendbar für Härchenzeichnungen und scharf nach außen abgegrenzte Lippenkonturen

## 3er-Micro-Hygienemodul

Die Nadeln der 3er-Micro Hygienemodule sind nur je 0,18 mm dünn und sehr eng gebündelt.

**Praxistipp:** Obwohl sie so fein sind wie das 1er-Hygienemodul, bringen Sie mit den 3er-Nadeln bei jedem Durchgang deutlich mehr Farbe in die Haut.

## Allgemeine Informationen zu Pigmentierfarben

Allergische und entzündliche Hautreaktionen sind unerwünschte Begleiterscheinungen nach einer Tätowierung oder Permanent-Make-up-Behandlung.

### Allergische Reaktionen auf Inhaltstoffe in den Pigmentierfarben:

Allergische Reaktionen lassen sich in vielen Fällen zurückführen auf Konservierungsmittel oder metallhaltige Bestandteile, insbesondere Schwermetalle wie Nickel, Kobalt, Chrom, und weitere allergisierende Inhaltsstoffe in den Farbmischungen.

### Verunreinigungen und Azo-Farbstoffe in Pigmentierfarben:

Weitere Gefahrenquellen sind Verunreinigungen in den Farbmischungen und bestimmte Azo-Farbstoffe, die in krebserregende aromatische Amine gespalten werden können. Derartige Azo-Farbstoffe stellen auch bei der Entfernung von Tätowierungen und Permanent-Make-up-Zeichnungen mittels Lasertechnik eine Gefahr dar. Sie können durch Laserstrahlen in krebserregende Amine gespalten werden, die dann über die Blutbahn im ganzen Körper verteilt werden.

## Bestimmungen und Gesetze

Die Kosmetik-Kommission des Bundesamtes für Risikobewertung (BfR) hat sich bereits im Mai 2000 mit der Problematik der Tätowierfarben befasst und eine gesetzliche Regulierung des Einsatzes der verwendeten Farbmittel empfohlen. Pigmentierfarben, die die gesetzten Anforderungen erfüllen, geben dem Endverbraucher ein hohes Maß an Sicherheit und verringern ein mögliches Gesundheitsrisiko.

### Resolutionen des Europarats:

Der Europarat hat in den vergangenen Jahren zum besseren Schutz der Verbraucher Resolutionen zum Gebrauch von Tätowier- und Pigmentierfarben verabschiedet. Die Beschlüsse sind das Ergebnis vieler Diskussionen, Erfahrungen und Analysen aus den verschiedenen Mitgliedsländern.



### Deutsche Tätowiermittelverordnung:

Die aus den Resolutionen des Europarats resultierende erste deutsche Tätowiermittelverordnung trat am 01.05.2009 in Kraft. Sie folgt in weiten Teilen den Ratsresolutionen und verweist auf die deutsche Kosmetikverordnung. Wesentliche Bestandteile der Resolutionen, wie die Festlegung von Grenzwerten für Schwermetalle oder polyzyklische aromatische Kohlenwasserstoffe, wurden noch nicht in die Verordnung übernommen.

Zu den inzwischen weit über 1.000 verschiedenen verbotenen Stoffen und Chemikalien zählen krebserregende Azo-Farbstoffe und aromatische Amine, das allergene und sensibilisierend wirkende Paraphenyldiamin (PPD) und weitere bisher erlaubte Inhaltsstoffe. Sie stehen im Verdacht, gesundheitsschädlich zu sein.

Die Tätowiermittelverordnung ist nicht nur für Tätowierer verbindlich, sondern auch für alle Hersteller und Vertrieber von Pigmentierfarben sowie für alle Personen, die Permanent-Make-up-Behandlungen in Deutschland ausführen.

## Unsere LaBina® Pigmentierfarben

Die von der **PERMANENT-Line GmbH & Co. KG** europaweit vertriebenen **LaBina® Pigmentierfarben** entsprechen selbstverständlich den gesetzlichen Anforderungen.

Ein deutscher Pigmentierfarbenhersteller, der bereits seit 15 Jahren auf die Herstellung von Tätowier- und Pigmentierfarben spezialisiert ist, produziert unsere Pigmentierfarben.

Alle relevanten Rohstoffe werden vor ihrem ersten Einsatz bei jeder neuen Charge durch anerkannte Laboratorien nach bis zu 60 verschiedenen Parametern analysiert und auf die gesetzlichen Vorgaben und Empfehlungen hin überprüft.

**LaBina® Pigmentierfarben** sind im gemessenen Standardlaborverfahren frei von Cadmium, Chromat, Quecksilber, Selen, Tellur, Thallium, Uran und löslichen Bariumverbindungen.



Alle Werte für Antimon, Arsen, Bariumsulfat, Blei, Chrom und Zink entsprechen den strengen Grenzwerten der Europarat-Resolution ResAP(2008)1 und liegen unter den empfohlenen Werten.

Vieles spricht dafür, sich bei der Auswahl des Anbieters von Pigmentierfarben vor dem Kauf von der Qualität der Produkte zu überzeugen. Gern senden wir Ihnen kostenfrei und unverbindlich Farbqualitätsproben zu.

Zu jeder Pigmentierfarbe kann eine Analyseauswertung mit allen relevanten und notwendigen Informationen eingesehen werden.

Gern erläutern wir Ihnen, worauf Sie bei Pigmentierfarben unbedingt achten sollten.



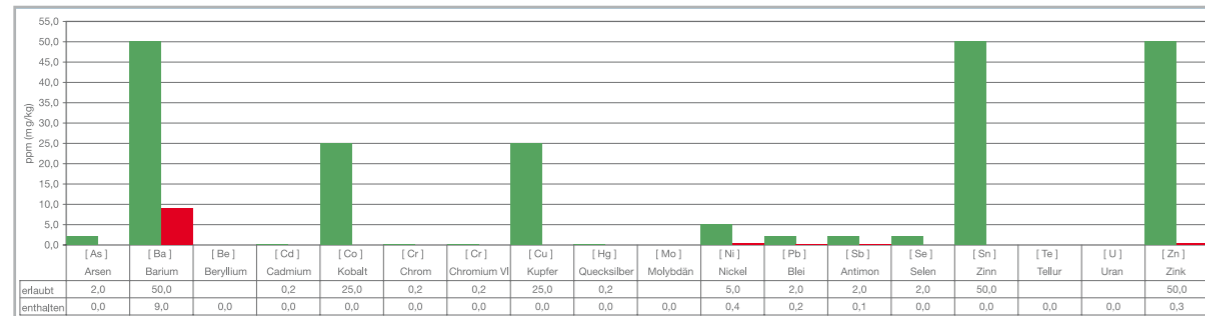
## Sorgfältige Analysen für die Sicherheit Ihrer Kunden

Die gründlichen Untersuchungen unserer Pigmentierfarben gehen über die gesetzlichen Anforderungen der deutschen Tätowiermittelverordnung hinaus.

Im Vorgriff auf zukünftige Regelungen werden die Rohstoffe schon heute umfangreich auf Schwermetalle analysiert. Damit erfüllt unser Pigmentierfarbenhersteller in diesem Bereich die weitergehenden Anforderungen der Empfehlung des Europarats, die zusätzlich eine Höchstgrenze für den Anteil von Schwermetallen festlegen.

Die in den Pigmentierfarben enthaltenen minimalen Spuren von Schwermetallen werden in Relation zu den vom Europarat empfohlenen Grenzwerten ermittelt und in Analyseauswertungen detailliert ausgewiesen.

### Beispiel für das Ergebnis einer Untersuchung auf Schwermetalle (entsprechend DIN 38406-E29 mit AAS)

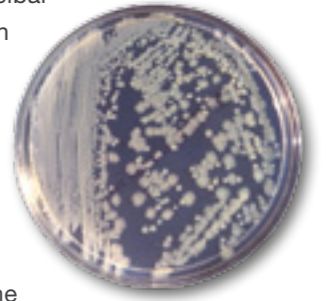


Die grünen Balken entsprechen den maximal zugelassenen Höchstwerten für Schwermetalle. Die roten Balken entsprechen den tatsächlich gefundenen Werten. Keine Angabe bedeutet, dass hier vom Europarat kein Grenzwert festgelegt wurde.



## Kein Alkohol als Konservierungsmittel enthalten

Für die Herstellung von LaBina® Pigmentierfarben wird hoch gereinigtes Wasser, wie es für Injektionen üblich ist, verwendet. Viele allergische Reaktionen, die nach dem Pigmentieren auftreten, werden durch die verwendeten Konservierungsmittel wie Paraben verursacht. Daneben können Keime in Pigmentierfarben Entzündungen verursachen. Durch die damit ausgelöste Immunabwehr des Körpers kann es unmittelbar nach der Behandlung zu einer gesteigerten Abstoßung des Pigments und dadurch zu einer blassen oder fleckigen Pigmentierung kommen. Selbst abgetötete Keime sind noch in der Lage, negative Reaktionen im Körper hervorzurufen. Aus diesem Grund ist es von besonderer Bedeutung, von Anfang an saubere und reine Farben zu produzieren, die zudem mikrobiologisch stabil sind. Alkohol ist nach unserer Erfahrung nur bedingt als Konservierungsmittel für Pigmentierfarben einsetzbar, denn nur hochprozentige Alkohole wie Ethanol oder Isopropanol töten zuverlässig alle Keime. Verdunstet Alkohol im Verlauf der Aufbewahrung, kann der verbleibende Anteil in Pigmentierfarben sogar als Nährmedium für Mikroorganismen wirken und eine



Grundlage für die Vermehrung von Keimen bilden. Alkohol trocknet aus, reizt die Haut während der Behandlung und wird auf der frisch pigmentierten Haut von vielen Menschen als unangenehm empfunden.



Unser Pigmentierfarbenhersteller verwendet deshalb keinen Alkohol in LaBina® Pigmentierfarben. Dennoch bieten seine Produkte bereits heute gute Voraussetzungen für die mikrobiellen Anforderungen an Pigmentierfarben der Zukunft.



Glycerin ist als Baustein aller Fette aus unserer Erfahrung ebenfalls nur bedingt als Konservierungsmittel geeignet, weil Pigmentierfarben sich durch seine Beigabe in hoher Konzentration deutlich schlechter zum Vorzeichnen auf der Haut nutzen lassen. Ein sauberes und deutliches Vorzeichnen mit der gewünschten und ausgesuchten Pigmentierfarbe direkt auf der Haut ist jedoch sehr wichtig, denn es beugt Verzeichnungen und Unstimmigkeiten vor. Die Kunden erhalten so schon vor der Pigmentierung eine genaue Vorstellung von dem zu erwartenden Ergebnis bei der geplanten Linienführung und der empfohlenen Farbwahl.

Mit unseren Pigmentierfarben können Linien mit feinem Pinsel vorgezeichnet werden, gemäß unserem bewährten Motto: ERST VORZEICHNEN – DANN EINZEICHNEN. Pigmentiert wird dadurch nur, was der Kunde im Handspiegel gesehen und für gut befunden hat.



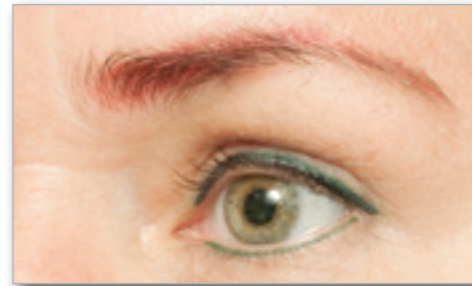
# Unsere LaBina® Pigmentierfarben

## Keine Eisenoxidpigmente enthalten

LaBina® Pigmentierfarben enthalten keine Eisenoxidpigmente, mit denen sich nach unserer Erfahrung oft schon innerhalb weniger Monate der Farbton der Brauenpigmentierung von Braun ins Orangene/Rötliche verändern kann.

Ist eine Brauenpigmentierung bereits rötlich verfärbt, kann dies in vielen Fällen durch mehrfaches Überzeichnen mit unseren Pigmentierfarben korrigiert und verbessert werden.

Je öfter in der Vergangenheit eine Braue mit eisenoxidhaltigen Farben überpigmentiert wurde, desto schwieriger gestaltet sich für uns eine Farbkorrektur, die das gewünschte Ergebnis erzielen soll.



Rötlich verfärbtes Permanent Make-up

## Keine Einschränkungen bei MRT-Untersuchungen



Die moderne Medizin kennt viele unterschiedliche Wege, das Innere des menschlichen Körpers zu erforschen.

Die Magnetresonanztomografie (MRT, Kernspintomografie) ist ein Verfahren, bei dem Körperregionen mittels Schichtaufnahmen detailliert und präzise untersucht werden können. Sie ist eine der schonendsten Untersuchungsmethoden, weil für die Erstellung der Bilder anstelle von Röntgenstrahlen ein für den Menschen unschädliches Magnetfeld genutzt wird.

Die Untersuchungsmethode kommt immer häufiger zum Einsatz, denn sie ist eine wertvolle Hilfe für bestmögliche Diagnosen. Wir hören im Laufe der letzten Jahre immer häufiger von Fällen, bei denen Ärzte geplante MRT-Untersuchungen ablehnen, wenn sie im Gespräch vor der Behandlung von den Patienten erfahren, dass sie eine Tätowierung oder ein Permanent Make-up mit eisenoxidhaltigen Farben tragen.



Der Grund für die Ablehnung ist, dass während einer MRT-Untersuchung der Körper des Patienten sehr starken Magnetfeldern ausgesetzt ist. Pigmentierungen mit eisenhaltigen Farben können sich während der MRT-Untersuchung unangenehm erhitzen sowie Rötungen und leichte Verbrennungen in dem Bereich, in dem sie aufgebracht wurden, hervorrufen. Dies liegt daran, dass durch die Anziehungskraft der Magnete die eisenhaltigen Partikel in den Pigmentierfarben unter der Haut angezogen und in Schwingung versetzt werden.

Bei Pigmentierungen mit LaBina® Pigmentierfarben sind Sie auf der sicheren Seite, denn sie enthalten keinerlei Pigmente mit Eisenoxiden. Im Falle einer anstehenden medizinischen Untersuchung kann mittels unserer Analyseauswertungen auf die Inhaltsstoffe unserer Pigmentierfarben verwiesen werden.



## Unsere Permanent-Make-up-Farben halten, was andere versprechen

Frei von Konservierungsstoffen und ohne Eisenoxidpigmente



# Unsere LaBina® Pigmentierfarben

## Keimfreiheit durch novoxx®-Technologie

Keimfreiheit für unsere Farben wird durch den Einsatz von **novoxx®** erreicht. Es tötet Bakterien, Hefen und Pilze. In Pigmentierfarben wird **novoxx®** bereits seit 2004 erfolgreich genutzt.

## Was ist novoxx®?

**novoxx®** ist eine Mineralstoffkombination, die die Herstellung von sicheren Pigmentierfarben revolutioniert hat. Als mikrofein gemahlenes weißes Pulver bietet es zahlreiche positive Eigenschaften. Studien bescheinigen ihm die Unbedenklichkeit als Implantatmaterial in der Medizin.



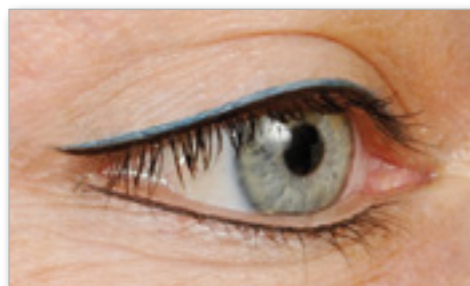
## Was kann novoxx®?

Am Anfang der Entdeckung von **novoxx®** stand für unseren Farbenhersteller die Aufgabe und Herausforderung, eine Technologie für mikrobiologisch sichere Permanent-Make-up-Farben zu entwickeln.

- **novoxx®** löst Probleme, die mit einer langfristigen Lagerung und Konservierung von Pigmentierfarben nach dem ersten Öffnen der Flaschen verbunden sein können. Da **novoxx®** ein Feststoff ist, kann er nicht verdunsten. Mit der Abnahme von Trägerflüssigkeit erhöht sich dadurch die Konzentration von **novoxx®** in der Flasche und somit seine zuverlässig keimtötende Wirkung.
- **novoxx®** wird vom Körper aufgenommen, ohne als körperfremd erkannt und möglicherweise wieder abgestoßen zu werden.
- Allergische Reaktionen auf **novoxx®** in Pigmentierfarben sind uns nicht bekannt (Stand: Juli 2013).
- Die für **novoxx®** verwendeten Mineralien sollen unmittelbar nach der vorgenommenen Pigmentierung die Wundheilung unterstützen. In unserer täglichen Praxis stellen wir fest, dass der Juckreiz beim Heilen nach einer Pigmentierung schwächer ist als bei herkömmlichen Produkten ohne **novoxx®**. Daraus resultieren eine geringere Irritation der Haut und sehr oft sichtbar schönere Ergebnisse.

## novoxx® steigert die Intensität der Farben

Durch die zusätzlichen Reflexionsflächen, die das fein gemahlene, kristalline, weiße **novoxx®-Pulver** in den **LaBina® Pigmentierfarben** entstehen lässt, werden Brillanz und Farbsättigung optisch unter der Haut leicht verstärkt. Die kostenlosen Folgetermine nach einer Permanent-Make-up-Behandlung dienen der Sicherung von Qualität und Haltbarkeit.



**novoxx® ist eine innovative Technologie, die bereits heute schon über die Grenzen von Deutschland hinaus vielen gültigen gesetzlichen Anforderungen entspricht.**

(Stand: Juli 2013)



## LaBina® Pigmentierfarben

Die von der PERMANENT-Line GmbH & Co. KG europaweit vertriebenen Pigmentierfarben werden von einem renommierten deutschen Unternehmen, das bereits seit 15 Jahren auf die Herstellung von Tätowier- und Pigmentierfarben spezialisiert ist, produziert.

LaBina® Pigmentierfarben entsprechen selbstverständlich den gesetzlichen Anforderungen und gehen über die Anforderungen hinaus, die der Gesetzgeber zum Schutz der Verbraucher mit der seit dem **01.05.2009** für alle Pigmentierer und Tätowierer gültigen Tätowiermittelverordnung verbindlich festgelegt hat.

Sie werden frei von Konservierungsmitteln und ohne überlebensfähige Organismen in den Handel gebracht und verbleiben bei richtiger Anwendung auch nach dem Öffnen in der Aufbewahrungsflasche keimfrei.

LaBina® Pigmentierfarben enthalten **keine Eisenoxidpigmente**. Die bei den Untersuchungen gefundenen Anteile von Schwermetallen liegen unter den vom Europarat empfohlenen Grenzwerten.

Alle relevanten Rohstoffe der Pigmentierfarben werden bei jeder neuen Charge vor ihrem ersten Einsatz durch chemisch-technische Labors nach bis zu 60 verschiedenen Parametern analysiert. Es können Analyseauswertungen mit **Untersuchungsergebnissen** für Schwermetalle, aromatische Amine und polyzyklische aromatische Kohlenwasserstoffe (PAK) eingesehen werden.

Wir arbeiten für Ihre Sicherheit  
Bad Arolsen, den 01.02.2012

Marcus Schneider  
Geschäftsführung



**PERMANENT-Line GmbH & Co. KG**  
Otto-Hahn-Str. 16 · 34454 Bad Arolsen · Germany  
Internet: [www.LaBina.de](http://www.LaBina.de) · E-Mail: [Info@LaBina.de](mailto:Info@LaBina.de)  
Fon: +49 (0)5691 8953-0 · Fax: +49 (0)5691 8953-29



## Die wichtigsten Informationen

Die deutsche Tätowiermittelverordnung wurde zum besseren Schutz der Verbraucher erlassen. Wir haben uns als Hersteller von Pigmentierfarben intensiv mit der neuen Verordnung auseinandergesetzt und die nach unserer Meinung wichtigsten Informationen zusammengetragen. Die folgenden Informationen erheben nicht den Anspruch auf Vollständigkeit, wir erteilen damit nicht eine als rechtlich verbindlich anzusehende Beratung.

### Grundlagen und Anwendung:

- Offizieller Name: Verordnung über Mittel zum Tätowieren einschließlich vergleichbarer Stoffe und Zubereitungen aus Stoffen
- Offizielle Kurzform: Tätowiermittelverordnung, inoffizielle Abkürzung: TätMVO
- Status: veröffentlicht im BGBl. 2008 Nr. 53, Seite 2215. Veröffentlichung im Amtsblatt am 27.11.2008. Inkrafttreten am 01.05.2009
- Die Tätowiermittelverordnung ist eine Mischung aus Teilen von Europarat-Resolutionen und der deutschen Kosmetikverordnung, BGB Teil I, Nr. 67 vom 13. Oktober 1997 (2410).

### Die Tätowiermittelverordnung betrifft:

- Alle Hersteller und Vertrieber von Tätowier- und Pigmentierfarben
- Personen, die in Deutschland Tätowierungen oder Permanent-Make-up-Behandlungen durchführen

### Die Verordnung gilt für alle Tätowier- und Pigmentierfarben und betrifft:

- Mitteilungspflichten der Hersteller/Importeure
- Kennzeichnungspflichten
- Herstellerpflichten
- Verbotene Inhaltsstoffe
- Ordnungswidrigkeiten/Straftaten

## Mitteilungspflichten

### Die Mitteilungspflichten gelten für Hersteller und Importeure:

- Anmeldung der Firma als Hersteller oder Importeur bei der örtlich zuständigen Behörde für Lebensmittelüberwachung
- Übermittlung folgender Daten an das Bundesamt für Verbraucherschutz und Lebensmittelsicherheit:
  1. Handelsname der Farbe
  2. Inhaltsstoffe (falls möglich, mit INCI-Bezeichnung)
  3. Prozentuale Zusammensetzung der Inhaltsstoffe
- Elektronische Einreichung (per E-Mail)

### Definition: Hersteller von Farben

sind alle Unternehmen, die Farben herstellen oder für sich herstellen lassen. Wer Farben im Studio mischt und aufbewahrt, ist Hersteller. Definition: Importeure von Farben sind alle, die Farben aus dem Ausland (auch EU-Staaten!) beziehen, unabhängig von der eingeführten Menge. Dies gilt auch für Personen, die die Farben einführen, um sie für Behandlungen nutzen zu können.

### Definition: INCI-Bezeichnung

INCI steht für International Nomenclature of Cosmetic Ingredients. Die Bestandteile kosmetischer Mittel müssen nach den gesetzlichen Bestimmungen (§ 5a, Abs. 4 KVO) mit sogenannten INCI-Bezeichnungen deklariert werden.

## Kennzeichnungspflichten

### Auf dem Etikett der Pigmentierflasche müssen (unten in roter Schrift) angegeben sein:

- Bezeichnung der Pigmentierfarbe oder vergleichbare eindeutige Verkehrsbezeichnung
- Chargennummer
- Adresse des Herstellers oder Importeurs
- Inhaltsstoffe – absteigend nach Konzentration
- Mindesthaltbarkeitsdatum, wenn die Farbe weniger als 30 Monate haltbar ist
- Verwendungsdauer nach dem ersten Öffnen
- Farbstoffe mit CI-Nummern (zum Beispiel: CI 74160)

### Auf dem Etikett der Pigmentierflasche kann (unten in grüner Schrift) angegeben sein:

- Name der Farbe
- Farbton
- Bestellnummer (<ref>)
- Aufbewahrungsbedingungen
- Herstellungsdatum
- Zeitstrahl zum Markieren des Öffnungsdatums
- Symbol für Haltbarkeit nach dem Öffnen (offene Dose mit Zeit)
- Symbol (Buch mit i) für Zusatzinformationen



### Definition: Angabe der Inhaltsstoffe

Inhaltsstoffe werden bei kosmetischen Produkten in absteigender Reihenfolge entsprechend ihrer Konzentration aufgeführt.

### Definition: CI-Nummern

- Der Colour Index (kurz CI) ist ein seit 1925 existierendes Nachschlagewerk für alle gebräuchlichen Farbmittel und Farbstoffbasischemikalien.
- Farbstoffe, die in kosmetischen Mitteln enthalten sind, werden am Ende der Auflistung der Inhaltsstoffe mit ihren CI-Nummern aufgeführt. Der Colour Index unterscheidet generell zwischen Farbstoffen und Pigmenten. Bezüglich der enthaltenen Menge ist keine Reihenfolge der Auflistung vorgeschrieben.



## Herstellerpflichten

**Der Hersteller muss nach den Grundsätzen der „guten Herstellungspraxis“ arbeiten.**

- Das Produkt muss so sauber wie möglich produziert werden.
- Es muss eine chargenbezogene Dokumentation erfolgen.
- Es müssen Gutachten zur Sicherheit des Produkts vorliegen (nicht öffentlich).

## Verbotene Inhaltsstoffe

**Folgende Inhaltsstoffe dürfen nicht enthalten sein:**

- Gesundheitsgefährdende Stoffe (nach Anlage 1 der Kosmetikverordnung <KV> vom 18.09.2008)
- Kosmetikpigmente mit eingeschränktem Anwendungsbereich (nach Anlage 3 A <KV> vom 18.09.2008)
- Farbstoffe, die krebserzeugende aromatische Amine abspalten können oder sie enthalten
- Andere gesundheitlich bedenkliche Farbstoffe (nach Anlage 2 der Tätowiermittelverordnung)
- Para-Phenylendiamin und seine Sulfate und Chloride

## Ordnungswidrigkeiten und Strafen

**Kleine Ordnungswidrigkeit** – Beispiel: falsche oder fehlende Angabe der Verwendungsdauer nach dem Öffnen.

- Ordnungswidrig handelt jeder, der diese Farben herstellt, verkauft oder verarbeitet.
- Es gilt Vorsatz oder Fahrlässigkeit. Bußgeld: bis 10.000 Euro.

**Große Ordnungswidrigkeit** – Beispiel: Verstoß gegen die Mitteilungspflichten oder Kennzeichnungspflichten.

- Ordnungswidrig handelt jeder, der diese Farben herstellt, verkauft oder verarbeitet.
- Es gilt Vorsatz oder Fahrlässigkeit. Bußgeld: bis 20.000 Euro.

**Straftaten** – Beispiel: Die Verwendung eines verbotenen Stoffs ist strafbar.

- Bestraft wird, wer vorsätzlich oder fahrlässig handelt.
- Strafe: Freiheitsstrafe bis 3 Jahre oder Geldstrafe.

## Empfehlungen für Permanent-Make-up-Anbieter

Die Zeiten, in denen Tattoo- und Permanent-Make-up-Farben weitgehend uneingeschränkt hergestellt, verkauft oder verwendet werden konnten, gehören mit der vom Gesetzgeber verbindlich verabschiedeten Tätowiermittelverordnung endgültig der Vergangenheit an. Hersteller und Vertreiber von Permanent-Make-up-Farben und ebenso Anbieter von Permanent-Make-up-Behandlungen sind gut beraten, sich mit den Bestimmungen der Verordnung vertraut zu machen. Es ist damit zu rechnen, dass die Überwachungsbehörden strikt auf die Einhaltung der Bestimmungen achten werden. Bei Missachtung der Verordnung drohen kostspielige Auseinandersetzungen mit Mitbewerbern und Verbänden.

**Unsere Empfehlungen:**

- Farben nicht direkt aus dem Ausland beziehen (Importeur!)
- Keine Farben selbst mischen und aufbewahren
- Vollständigkeit der gesetzlich geforderten Angaben auf dem Etikett der Pigmentierflaschen prüfen
- Inhaltsstoffe der Pigmentierfarben auf verbotene Pigmente prüfen
- Chargenbezogene Dokumentation mit Analyseergebnissen anfordern
- Öffnungsdatum der Pigmentierflaschen dokumentieren
- Falls angegeben, Aufbewahrungsbedingungen beachten
- Lieferantenrechnung aufbewahren (Liefernachweis)

## Überzeugen Sie Ihre befreundeten Kollegen

Niemand kann die Qualität unserer **LaBina® Produkte** und die Vorteile einer aktiven Zusammenarbeit mit uns besser beurteilen als überzeugte Kunden!

Empfehlen Sie uns Ihrer Kollegin, die Ihnen für Ihre Tipps, mit denen sie noch erfolgreicher werden kann, dankbar sein wird.

**Profitieren Sie von unserem Kunden-werben-Kunden-Bonus.** So gewinnen mit Sicherheit drei Seiten: **Sie, der Neukunde und wir.**



Werden Sie jetzt aktiv: Berichten Sie Ihrer Kollegin von Ihren ganz persönlichen Erfahrungen mit unserem Unternehmen, der Qualität unserer Pigmentiergeräte, den zahlreichen Vorteilen unserer Hygienemodule und den Ergebnissen nach Pigmentierungen mit unseren **LaBina® Pigmentierfarben.**

**Besonderes Interesse erwecken Sie dann im Anschluss vielleicht mit unseren attraktiven Angeboten.**



Gern übersenden wir Ihrer Kollegin unseren Produktkatalog mit allen Preisen und Angeboten. Kostenlos und völlig unverbindlich erhält Ihre Kollegin zudem einen original Rotmarder Pigmentierpinsel und fünf **LaBina® Pigmentierfarben** als Qualitätsmuster bei freier Auswahl der gewünschten Farbtöne. Die Menge der Pigmentierfarbe in jedem einzelnen Farbqualitätsmuster ist nach unserer Erfahrung bei bestimmungsgemäßer Anwendung ausreichend für eine Erstbehandlung und in aller Regel auch für eine Nacharbeit.

Für jedes Unternehmen, das bisher noch nicht bei uns Kunde ist und durch Ihre Weiterempfehlung erstmalig in unserem Shopsystem für über 100 € netto **LaBina® Produkte** kauft, schenken wir Ihnen als Dankeschön eine original **LaBina® Pigmentierfarbe** Ihrer Wahl im Wert von 58,00 € netto!

## Schritt für Schritt zu Ihrer Prämie

1. Rufen Sie uns an und teilen Sie uns die Adresse des befreundeten Unternehmens mit.
2. Sobald uns die Anschrift vorliegt, werden wir dem Unternehmen kostenfrei und unverbindlich unseren Produktkatalog mit allen Preisen und aktuellen Angeboten und, wie versprochen, Farbqualitätsmuster unserer Pigmentierfarben zum unverbindlichen Test zusenden. Teilen Sie uns bitte rechtzeitig mit, welche Farbqualitätsmuster Sie und Ihre Kollegin gern einmal austesten möchten.
3. Nachdem das von Ihnen geworbene Unternehmen die erste Bestellung über 100 € Warenwert netto in unserem Shopsystem getätigt hat, können sie sich eine **LaBina® Pigmentierfarbe** aus unserem Sortiment aussuchen. Sie erhalten die Pigmentierfarbe kostenfrei ohne Berechnung von Portokosten.

Wenn Sie unsere **LaBina® Permanent-Make-up-Produkte** bereits kennen und von ihnen überzeugt sind, freuen wir uns darüber sehr. Ihre Kollegin wird glücklich sein, mit unseren Geräten und Farben in kürzester Zeit so schöne Ergebnisse zu erzielen. Die mit **LaBina® Pigmentierfarben** pigmentierte Kundin ist glücklich und zufrieden und wird Ihre Kollegin bestimmt weiterempfehlen.

# Unsere Werbeunterstützung für Sie

## Gute Werbung ist von existenzieller Bedeutung

Der professionelle und werbliche Auftritt eines Unternehmens ist von existenzieller Bedeutung - speziell in der Kosmetikbranche mit überwiegend kleineren Betrieben.

Wir möchten Sie darin unterstützen, in Zukunft noch erfolgreicher für Ihre Permanent-Make-up-Behandlungen werben zu können. Die Permanent-Make-up-Branche boomt, immer mehr Anbieter drängen mit Dumpingpreisen auf den hart umkämpften Markt. Neben überdurchschnittlich guten Leistungen ist eine professionelle Werbung in Printmedien, Internet und sozialen Netzen wie Facebook daher immer wichtiger, um das eigene Know-how zu kommunizieren und letztendlich darüber neue Kunden gewinnen zu können.



**„Ein Bild sagt mehr als tausend Worte“** In der Werbung ist dies schon seit langem bekannt, und wird auch von PERMANENT-Line gezielt angewendet um für unser Unternehmen nachhaltig zu werben.

Die Wirkungskraft von konzeptionell erstellten und ausgewählten Fotos ist stärker, als jeder (noch so gut geschriebene) Text. Was nützt Ihnen Ihre erstklassig getextete Anschreiben an Ihre Kunden, der Flyer oder der kostspielige Internetauftritt, wenn Ihre Werbung nicht wahrgenommen wird oder kaum Wirkung zeigt?

### Nutzen Sie für sich die Macht der Bilder!

Aus unserer über 25 jährigen Erfahrung in der Permanent-Make-up-Branche wissen wir, das neben der ausführlichen Beratung und professionellen Behandlung eindrucksvolle Bilder ein wichtiger Bestandteil für eine erfolgreiche Werbung und Weiterempfehlung ist.

Im Laufe der Jahre haben wir daher zahlreiche Kundinnen vor und nach ihrer Permanent-Make-up-Behandlung fotografieren lassen. Es ist oft nicht leicht gewesen Personen zu finden, die sich für Werbeaufnahmen zur Verfügung stellen. Viele Kunden möchten sich nicht in der Öffentlichkeit präsentieren oder sind einfach nicht gut genug geeignet für aussagekräftige Vorher-nachher-Bilder. Zum weiteren gestalten sich Detailaufnahmen oft sehr schwierig bezüglich der Lichtverhältnisse und präzisen Darstellung einer erfolgreich durchgeführten Permanent-Make-up-Behandlung.

## Unsere Bilder für Ihre Werbung

Wir gestatten unseren LaBina-Fachhandelspartner die Nutzung von urheberrechtlich geschützten Bildern der PERMANENT-Line GmbH & Co. KG nach erfolgreichem Abschluss einer schriftlichen Nutzungsvereinbarung. Gestalten Sie nach Ihren Wünschen und Vorstellungen Ihre Werbung in Print- und Onlinemedien. Die Aufnahmen werden kostenfrei als hochauflösende digitale Bilder zur Verfügung gestellt.



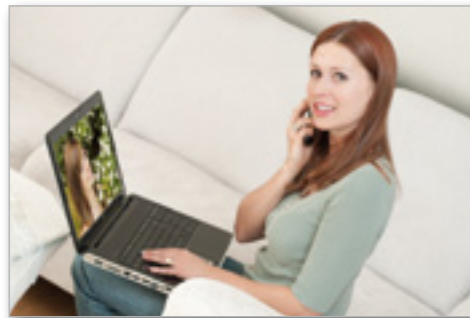
# Nehmen Sie mit uns Kontakt auf

## Beratung und Bestellung

Wenn Sie vor einer Bestellung noch Fragen zu unseren Produkten haben, können sie sich telefonisch und auch persönlich beraten lassen. **Im Preis für unsere Pigmentiergeräte ist eine technische Einführung in den Umgang mit dem Gerät bei einer persönlichen Übergabe mit eingeschlossen.**

In unserem Online-Shop [www.LaBina24.de](http://www.LaBina24.de) können Sie sich noch ausführlicher über unsere Produkte informieren und die gewünschten Produkte direkt bestellen.

## Weitergehende Informationen im Internet



**Immer mehr Menschen nutzen die Vorteile des Internets, um sich umfassend zu informieren.**

Auf unseren Internetseiten [www.LaBina24.de](http://www.LaBina24.de) können Sie sich rund um die Uhr von den Vorzügen hochwertiger Pigmentierfarben und zertifizierter Pigmentiergeräte überzeugen.

### Haben Sie Interesse an einem Permanent Make-up?

Sie haben die Möglichkeit, sich von der Permanent Make-up Spezialistin **Ina Schneider** in den Städten Bremen, Hannover, Dortmund, Düsseldorf, Köln und in unserer Fachpraxis Bad Arolsen behandeln zu lassen. Wenn Sie bereits mit unseren Produkten arbeiten und **LaBina® Fachhandelspartner** sind, erhalten Sie die Behandlungen zu einem Sonderpreis.



**Wissen Sie bereits, wie viel Sie für eine gute Permanent-Make-up-Ausstattung investieren müssen?**

In unserem Shopsystem [www.LaBina24.de](http://www.LaBina24.de) haben wir detailliert alle Preise für unsere Produkte aufgeführt und informieren Sie, wie viel Geld Sie sparen, wenn Sie die Möglichkeit von Mengenrabatten nutzen.

Wir erstellen Ihnen gerne ein individuell auf Ihre Wünsche und Bedürfnisse abgestimmtes Angebot.

## Informationen zum Copyright

**LaBina®** ist als Wortmarke geschützt und darf für werbliche Zwecke nur mit schriftlicher Genehmigung der **PERMANENT-Line GmbH & Co. KG** verwendet werden. Gleiches gilt für alle Texte und urheberrechtlich geschützten Bilder, die für Werbezwecke von der **PERMANENT-Line GmbH & Co. KG** eingesetzt werden.

Die in dieser Infobroschüre gezeigten Permanent Make-up Beispiele zeigen Arbeitsergebnisse von Ina Schneider aus unserem Bad Arolser PERMANENT-Line Team.



## Unsere kostenfreie Hotline

### Wünschen Sie bereits am Telefon eine fachkompetente Auskunft?

Über unsere für Sie kostenfreie Servicenummer können Sie gebührenfrei aus dem deutschen Festnetz und den Mobilfunknetzen mit Marcus Schneider und seinem Team Kontakt aufnehmen. Aus dem Ausland erreichen Sie uns unter +49 (0)56 91 89 53-0.

Wir stellen mit unserer langjährigen Erfahrung sicher, dass Sie für Ihr Anliegen eine professionelle und schnelle Unterstützung erhalten. Die telefonische und auch die individuelle persönliche Beratung sind für Sie übrigens unverbindlich und grundsätzlich kostenfrei.

**Kostenfreie** Servicenummer  
**PERMANENT-Line GmbH & Co. KG**



**0800 73 76 263**

**Unsere Hotline ist die zentrale Anlaufstelle für:**

- die Beantwortung Ihrer Fragen
- Preisauskünfte zu unseren Dienstleistungen und Produkten
- die Bestellung von Informationsmaterial und Produkten
- die Vergabe von Terminen für ein persönliches Gespräch

## Ihr direkter Weg zu uns



**Möchten Sie unser Unternehmen gern einmal persönlich kennenlernen?** In einem persönlichen Gespräch können Sie sich am besten von den Vorzügen unserer hochwertigen **LaBina® Permanent-Make-up-Farben** und **-Pigmentiergeräte** überzeugen.

Ihre Fachpraxis und Vertrieb für Permanent Make-up  
**PERMANENT-Line GmbH & Co. KG**  
Otto-Hahn-Str. 16 34454 Bad Arolsen Germany

### Beratung und telefonische Bestellannahme

Telefon: +49 (0)5691 8953-0  
Telefax: +49 (0)5691 8953-29  
E-Mail: [Info@LaBina24.de](mailto:Info@LaBina24.de)

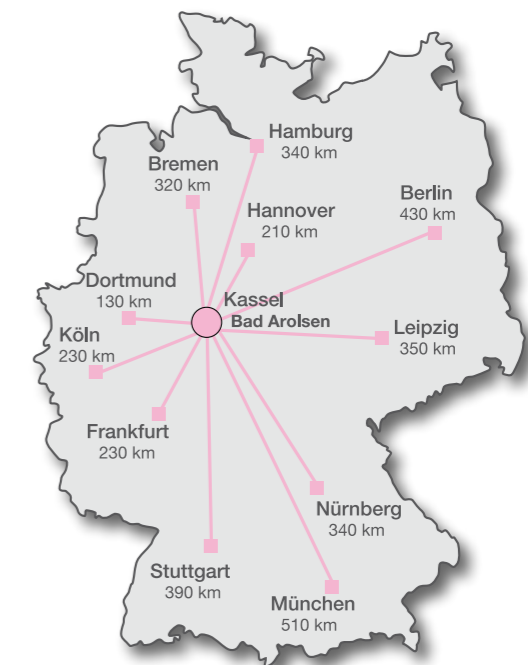
Werden Sie ein Fan von **LaBina®**.



Als Fan unserer Facebook-Seite bleiben Sie stets auf dem Laufenden: Wir informieren Sie über die Neuigkeiten und Rabattaktionen beim Produktkauf.



[www.Facebook.com/Permanentes.Makeup](http://www.Facebook.com/Permanentes.Makeup)





Pigmentiergerät PL-2000 Premium



Pigmentierfarben



Pigmentiergerät PL-1000 Mobil



Pigmentiergerät PL-500 Control